

AYA NISEKO 206

比羅夫上村直連滑雪場酒店公寓

NISEKO
real estate

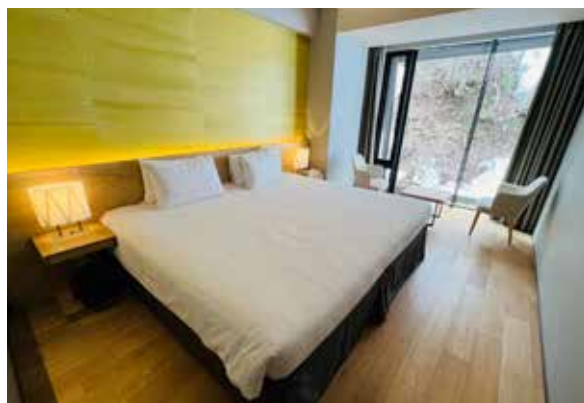


寬敞的二臥室二浴室的公寓，位於著名的綾二世古(AYA NISEKO)。

¥180,000,000

每平方米: ¥2,095,459

- ▶ 綾二世古(Aya Niseko)坐落在Grand Hirafu 比羅夫滑雪場 Family 滑雪道的底部, 可直接從滑雪道進入酒店。
- ▶ 在整個開放式的公寓裡, 可以欣賞到附近森林的景色, 享受寧靜。
- ▶ 定制傢俱、設計師廚房和精品級定制裝修和配件與寬敞的格局相得益彰。
- ▶ 高級的裝修包括硬木地板、定制傢俱、地暖以及全屋空調。
- ▶ 業主可長期使用位於酒店內的業主儲物間, 為業主提供無憂的體驗, 讓人放心。
- ▶ 綾二世古是一流的精品酒店提供二十四小時的禮賓服務, 酒店內設有餐廳、雪具租賃和零售商店, 以及豪華的水療和溫泉。
- ▶ 酒店附近擁有許多餐館和所有的公共設施 - 有等著您去探索!



北海道俱知安町二世古比羅夫1條4丁目195-1
建築面積: 85.9m² (25.98 坪)
2 2 溫泉 酒店公寓直通滑雪場

與我們聯繫

✉ info@nisekorealestate.com

☎ +81 (0) 136 21 7722

🏠 nisekorealestate.com