



體驗滑進滑出的便捷，同時享受罕見的幽靜氛圍，坐擁專屬森林景觀公寓的寧靜環境。

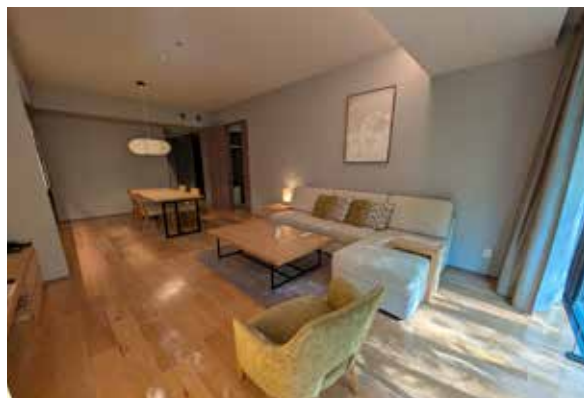
¥180,000,000

每平方米: ¥2,095,459

這間精緻優雅的兩房公寓位於知名的 Aya Niseko, 完美結合了滑進滑出的極致便利與靜謐氛圍。

雪道就在家門口數步之遙, 公寓的起居空間面向靜謐的森林山坡, 營造出專屬的私密休憩環境。窗外的景致四季皆宜, 白樺與楓樹交織出的光影變化, 讓室內氛圍宛如禪境般寧靜悠遠。

- ▶ **Ski-in Ski-out的便利:** 坐落於Ace Family雪道旁, 直通比羅夫滑雪場, 享受無與倫比的滑雪便利。
- ▶ **靜謐森林景觀:** 東向設計, 窗外即是靜謐的森林山坡, 確保隱私並帶來四季皆美的自然景致。
- ▶ **現代雅緻設計:** 85.90平方米格局, 以溫潤木質地板與當代設計精心打造, 細節考究。
- ▶ **理想的兩房格局:** 兩間寬敞臥室搭配兩間浴室, 無論家庭自住或招待訪客皆相當合適。
- ▶ **世界級設施:** 屋主與賓客可享 Aya Niseko 全套設施, 包括天然溫泉、SPA、健身房、餐廳與商店。
- ▶ **核心地段:** 兼具雪道靜謐與村莊便利, 步行數分鐘即可抵達比羅夫十字路口及最佳餐飲購物地點。



- 北海道俱知安町二世古比羅夫1條4丁目195-1
- 建築面積: 85.9m<sup>2</sup> (25.98 坪)
- 2 2 溫泉 酒店公寓直通滑雪場