

俱知安镇中心4房住家

俱知安独栋房子

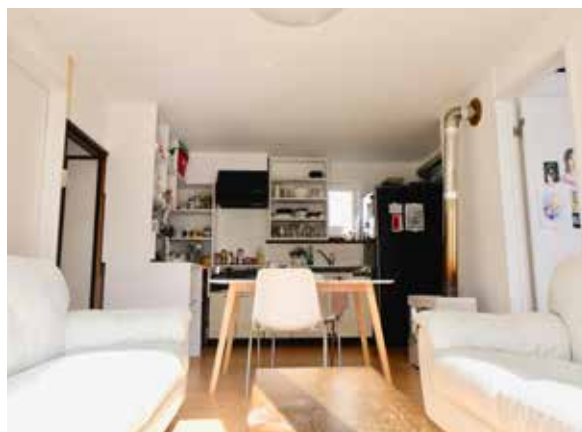
NISEKO
real estate



难得转角位置，地点方便！

¥24,000,000

- ▶ 俱知安镇中心，靠5号国道的西方，繁荣方便。
- ▶ 绝佳的入门级投资物业，适合二世古房地产市场新手。
- ▶ 建筑在2013年重新整修，以目前的状况，适合作为当地商业经营者的员工宿舍，或以定期或季节性的方式出租。
- ▶ 平整的转角区有利未来重新开发。
- ▶ 交通便利，有一系列的购物和餐饮选择，所有的公共设施，距离Hanazono和Hirafu各个滑雪场仅10-15分钟的车程。
- ▶ 随着新干线和高速公路交汇处在十年内的翻新，以及俱知安镇中心商业区的主要重建计划，此区的房产价格将继续强劲升值。



📍 北海道虻田郡俱知安町南6条西2

🏠 建筑面积: 84.79 m² (25.64 坪)
土地面积: 357.38 m² (108.10 坪)

🛏 4

🚿 1

与我们联系

✉ info@nisekorealestate.com

☎ +81 (0) 136 21 7722

🏠 nisekorealestate.com