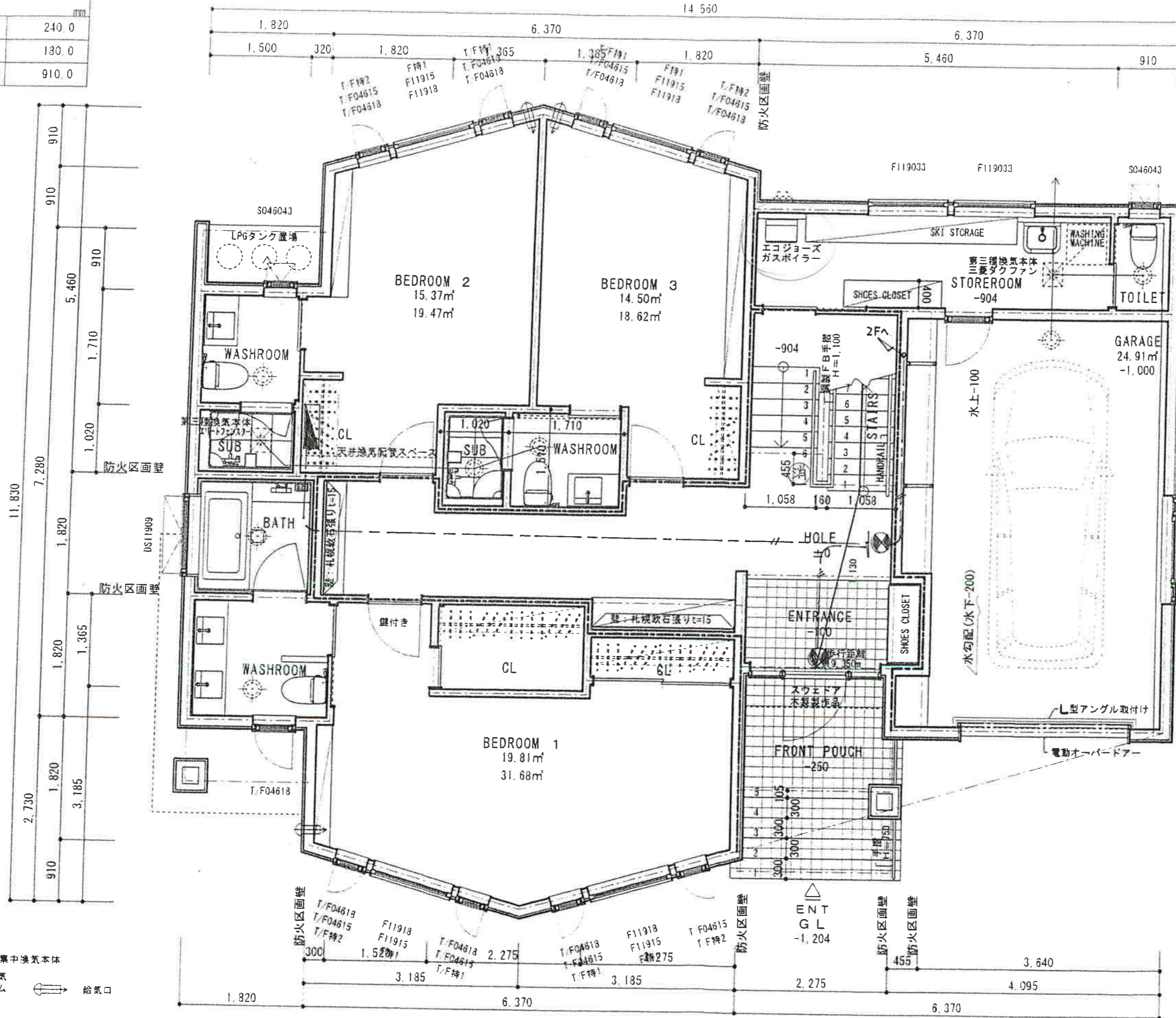


階段寸法	
踏面	240.0
蹴上	130.0
幅	910.0



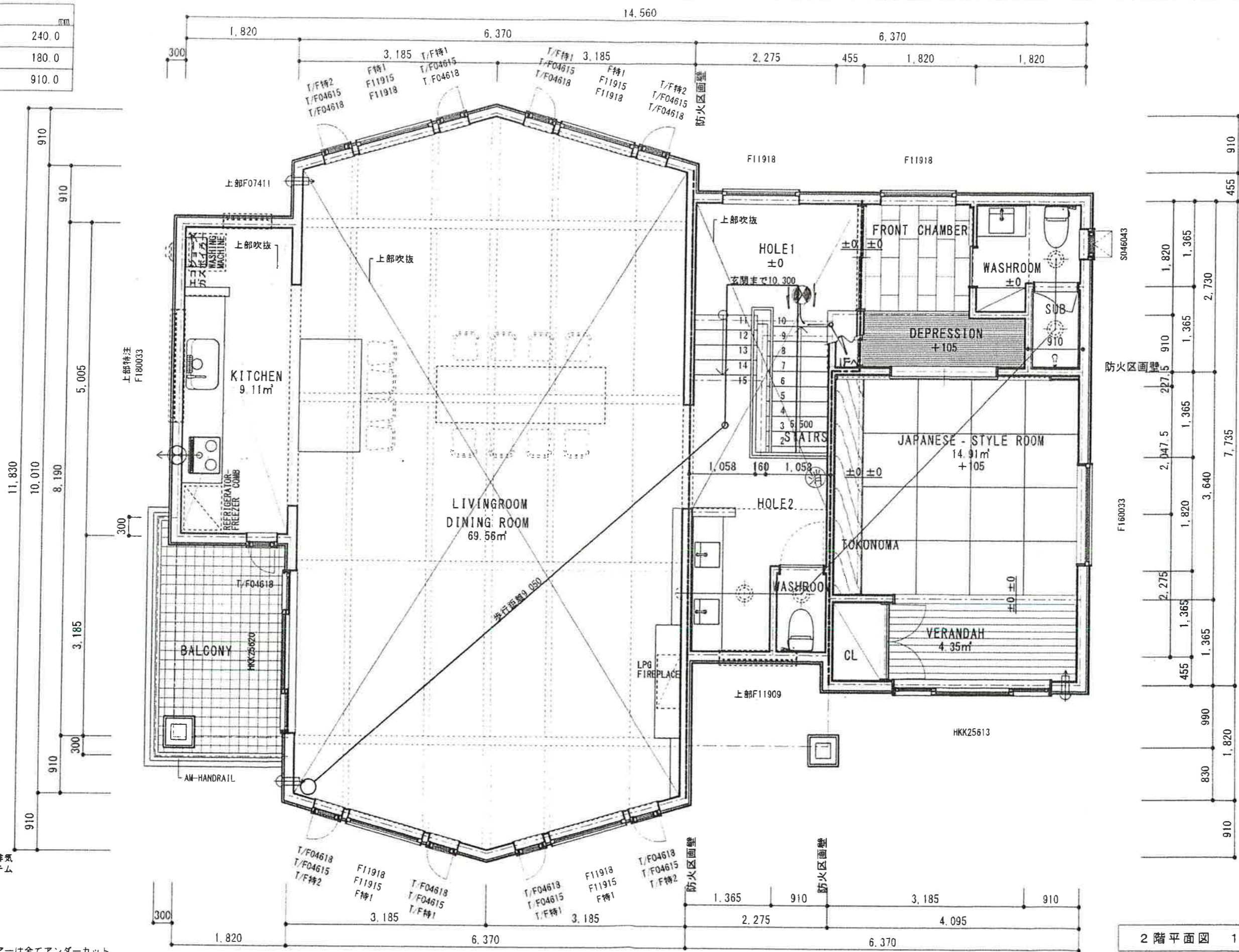
凡例	例
	火警感知器 特定小規模施設用自動火災感知器 連動型ワイヤレス
	熱感知器 " "
	誘導灯 C級片面(避難口)
	" " ( " )
	" " C級両面( " )
	電灯分電盤(専用回路)
	配線 VVF 2.0 x 2.0
	消火器 6型

- 凡例
- 第三種24h集中換気本体
  - 24h計量換気換気システム
  - 給気口
  - 換気扇

※防火区画壁 避難経路を確保するための、防火上主要な間仕切壁とする、  
両面石膏ボードt=15mm貼り(令第114条第2項、H12通告1377号)

1階平面図 1:60  
1階床面積 132.91㎡

階段寸法	
踏面	240.0
蹴上	180.0
幅	910.0



2階平面図 1 : 60

2階床面積 126.91m<sup>2</sup>

- 凡例
- 24h計量排気換気システム
  - 給気口
  - 換気扇

内部ドア 内部ドアは全てアンダーカット

S 煙感知式火災警報器 (H17年総務省令第11号適合品) 壁面より60cm以上はなす  
 H 熱感知式火災警報器 (H17年総務省令第11号適合品) 壁面より40cm以上はなす