

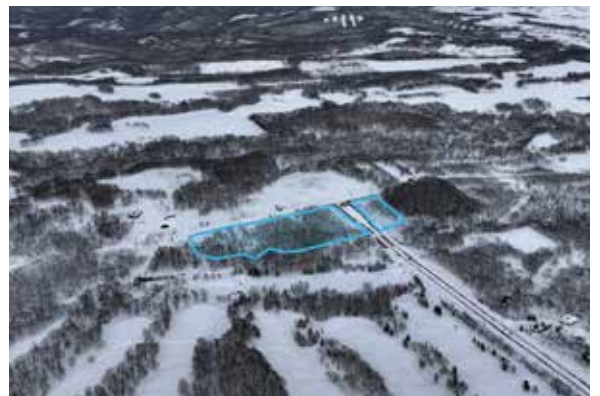
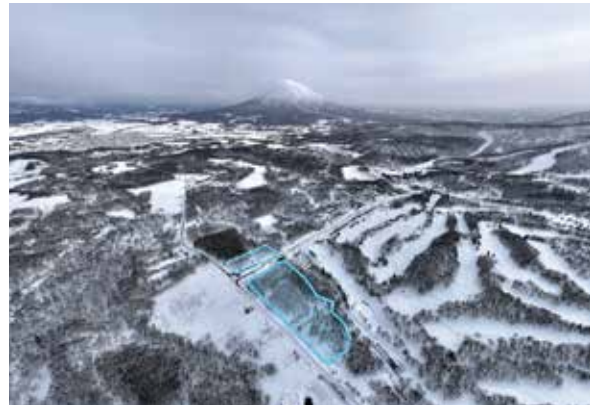
*所有量度细节仅供参考。

极其稀有的地标级用地坐落于度假村主要入口核心位置， 为塑造二世谷花园第一印象提供难得的开发机会

查询

这块占地宽广的花园门户开发用地(Hanazono Gateway Development Site)坐落于俱知安二世古线主干道旁，总面积达 4.1 公顷，地理位置极为显赫，具备无可匹敌的门户级能见度。该大型地块由分布于二世古花园度假村入口两侧的两宗土地组成，实质上成为亚洲最顶级四季度假胜地之一的“迎宾门面”。

- ▶ **地标级位置：**本基地最大特色在于被度假村主要进出道路一分为二，为具远见的开发商提供打造“双面地标式开发”的绝佳机会，全面定义每位访客进入Hanazono的第一印象。土地正位于度假村主入口招牌旁，邻近Hanazono高尔夫球场，具备极高可见度，并与周边高端开发项目形成尊贵聚落。
- ▶ **规模与景观：**土地总面积达 41,274 平方米(约 12,485.38 坪)，提供充足的开发弹性，可规划多元项目，并可远眺羊蹄山与Hanazono滑雪场的壮丽景色。
- ▶ **交通便利：**虽坐落于宁静的度假环境中，本基地仍保有优异的区域连结性，可于短时间内抵达各主要据点
 - 2 分钟： Hanazono Niseko Resort、Park Hyatt Niseko
 - 10 分钟内： 俱知安新干线站、俱知安市区、超市、餐厅、学校
 - 15 分钟内： 比羅夫村、Niseko Tokyu Grand Hirafu Resort



北海道虻田郡俱知安町字旭 439-5+

土地面积: 41,274 sqm (12,485.38 坪)

2分钟车程