

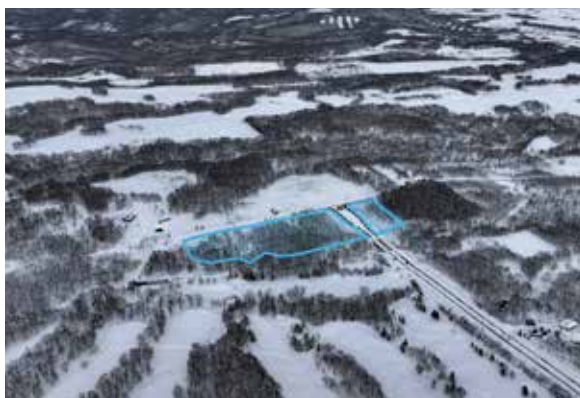
*所有量度細節僅供參考。

極其稀有的地標級用地坐落於度假村主要入口核心位置，
為塑造二世谷花園第一印象提供難得的開發機會

查詢

花園門戶開發用地(Hanazono Gateway Development Site)坐落於俱知安二世古線主幹道旁，總面積達 4.1 公頃，地理位置極為顯赫，具備無可匹敵的門戶級能見度。此大型土地由分布於二世古花園度假村入口兩側的兩筆地塊組成，實質上成為亞洲最頂級四季度假勝地之一的「迎賓門面」。

- ▶ **地標級位置：**本基地最大特色在於被度假村主要進出道路一分为二，為具遠見的開發商提供打造「雙面地標式開發」的絕佳機會，全面定義每位訪客進入 Hanazono 的第一印象。土地正位於度假村主入口招牌旁，鄰近 Hanazono 高爾夫球場，具備極高可見度，並與周邊高端開發案形成尊貴聚落，包括 Park Hyatt Niseko Hanazono 以及即將開發的 Capella Niseko。
- ▶ **規模與景觀：**土地總面積達 41,274 平方公尺(約 12,485.38 坪)提供充足的開發彈性，可規劃多元項目，並可遠眺羊蹄山與 Hanazono 滑雪場的壯麗景色。
- ▶ **交通便利：**雖坐落於寧靜的度假環境中，本基地仍保有優異的區域連結性，可於短時間內抵達各主要據點：
 - 2 分鐘： Hanazono Niseko Resort, Park Hyatt Niseko
 - 10 分鐘： 俱知安新幹線站、俱知安市區、超市、餐廳、學校
 - 15 分鐘： 比羅夫村、Niseko Tokyu Grand Hirafu Resort
 - 25 分鐘內： 二世古町, Niseko Village Ski Resort



北海道虻田郡俱知安町字旭439-5+

土地面積：41,274 平方米 (12,485.38 坪)

2 分鐘車程