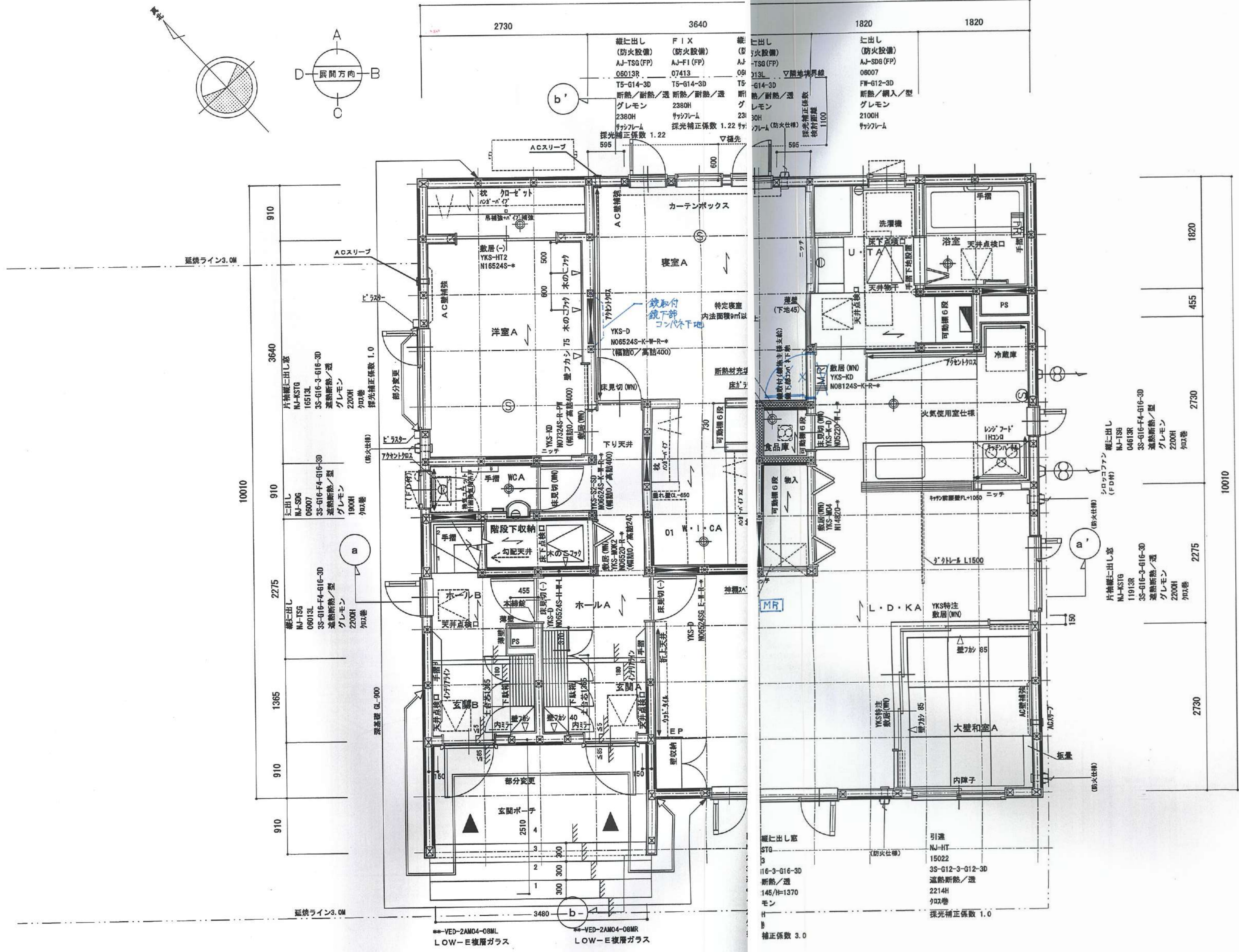


10010
2730 3640 1820 1820
せ る め り ち と > ぼ に は ろ い



1
2
3
4
5
6
7
8
9
10
11
12
13

1階平面図 1/50

◎◎は火災警報設備煙式感知器(光電式)を示す
※備品関連の表現(形状・設備類の位置)は備品詳細図を参照



A3版の場合は表示縮尺の x0.71 とする

家具リスト					寸法 (mm)		
番号	部屋名	家具名	お手持ち	新規購入	巾 (W)	奥行 (D)	高さ (H)
01	W・I・CA	和ダンス	○		1070	580	2120

住友林業株式会社 札幌支店
 住友林業株式会社 住宅・建築事業本部
 札幌支店一級建築士事務所
 北海道知事登録(石)第2610号
 【管理建築士】 榎井 貴幸
 一級建築士 大臣登録357198号

設計者	営業担当	検 査	製 図	作成日
二級建築士 北海道(石) 13691号 竹内 浩一	寺田 伸介		山口 (倫)	2020年04月10日

2020年04月10日	山口 (倫)	e b a 2 0 0 4 0 6 7
2020/05/23	山口 (倫) 確定CAD依頼	

図番	B-1h-1
図名	1階平面図
枚数	



1820
3640
910
1820
1820
910

1
2
3
4
5
6
7
8
9
10
11
12
13

片袖縦二出し窓
(防火設備)
AJ-KSTG (FP)
16513L
T5-G13-4D
断熱/耐熱/透
グレモン
2200H
サッシフレーム
採光補正係数 1.0

上出し
NJ-SD6
06007
3S-G16-F4-G16-3D
遮熱断熱/型
グレモン
2200H
知り巻

片袖縦二出し窓
(防火設備)
NJ-KSTG
15013L
3S-G16-3-G16-3D
遮熱断熱/透
グレモン
2200H
知り巻

引違
(防火設備 I)
AJ-HT (FP)
15013
T5-G13-4D
断熱/耐熱/透
グレモン
サッシフレーム

片袖縦二出し窓
(防火設備)
AJ-KSTG (FP)
16513L
T5-G13-4D
断熱/耐熱/透
グレモン
2200H
サッシフレーム

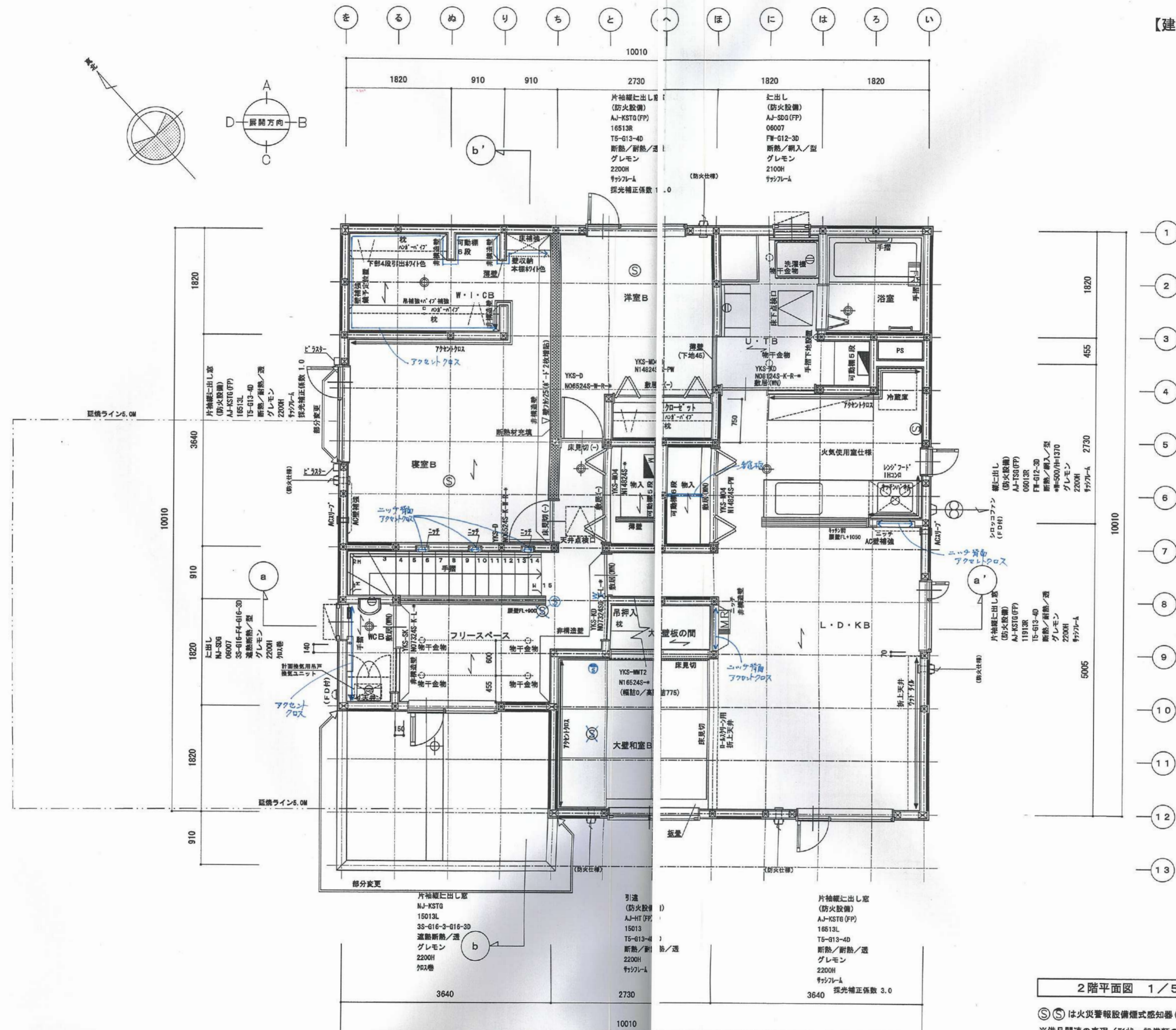
縦二出し
(防火設備)
AJ-TSG (FP)
06013R
FM-G12-3D
断熱/耐熱/透
グレモン
*#F=500/F#1370
2200H
サッシフレーム

片袖縦二出し窓
(防火設備)
AJ-KSTG (FP)
11913R
T5-G13-4D
断熱/耐熱/透
グレモン
2200H
サッシフレーム

1820
455
2730
10010
5005

2階平面図 1/50

最終図
20.6.0



2階平面図 1/50

ⓈⓈは火災警報設備煙式感知器(光電式)を示す
 ※備品関連の表現(形状・設備類の位置)は備品詳細図を参照



A3版の場合は表示縮尺の x0.71 とする

住友林業株式会社 札幌支店	住友林業株式会社 住宅・建築事業本部 札幌支店一級建築士事務所 北海道知事登録(石)第2610号 【管理建築士】 根井 貴幸 一級建築士 大臣登録357198号	設計者	営業担当	検 図	製 図	作成日	2020年04月10日 山口(倫) cba2004067	図番 B-1h-2
		二級建築士 北海道(石)13691号 竹内 浩一	寺田 伸介		山口(倫) らん	変更・訂正 2020/05/23 山口(倫) 確定CAD依頼 変更・訂正 変更・訂正		

【建設評価 有】

寝室A

コスモパネル
HL35-11-1602
W=1600(+104) D=59 H=480
1082W(931kcal/h)

洋室A

コスモパネル
HL42-11-1202L
W=1200(+104) D=59 H=530
955W(622kcal/h)

WCA

コスモパネル
HN21-10-502L
W=500(+104) D=59 H=320
138W(119kcal/h)

ホールA

コスモパネル
ZHV150-10-282
W=280(+48) D=59 H=1910
733W(630kcal/h)

L・D・K A a

コスモパネル
HL35-11-1602L
W=1600(+104) D=59 H=480
1082W(931kcal/h)

L・D・K A b

コスモパネル
HL35-11-1202L
W=1200(+104) D=59 H=480
812W(698kcal/h)

大壁和室A ※板畳必要

コスモパネル
ZHV180-10-282
W=280(+48) D=59 H=1910
733W(630kcal/h)

U.T.A

コスモパネル(対掛タイプ)
HPT120-10-482L
W=476(+104) D=100 H=1310
499W(426kcal/h)

U.T.A ※床置き

温水暖房ポイラー(コック)
CUR-E122CSR F
W=540 D=287 H=645
12.0kW(10340kcal/h)

U.T.A ※壁掛け

灯油給湯機(コック/オート)
OTQ-C64706SAWFF
W=470 D=250 H=855
給湯 40000kcal/h
風呂 12900kcal/h

WCA

換気装置換気ユニット
NJ-400DC (E 7324)
W=470 D=253 H=310

※2階系統

ホールB

コスモパネル
HL49-11-702L
W=700(+104) D=59 H=800
645W(555kcal/h)

家具リスト

番号	部屋名	家具名	お手持ち	新規購入	寸法(mm)		
					巾(W)	奥行(D)	高さ(H)
01	W・I・CA	和ダンス	○		1070	560	2120

住友林業株式会社
札幌支店

住友林業株式会社 住宅・建築事業本部
札幌支店一級建築士事務所
北海道知事登録(石)第2610号
【管理建築士】 根井 貴幸
一級建築士 大臣登録357198号

設計者
二級建築士
北海道(石)13691号
竹内 浩一

営業担当
寺田 伸介

検 図
山口(倫)

製 図
らん

作成日
2020年04月10日

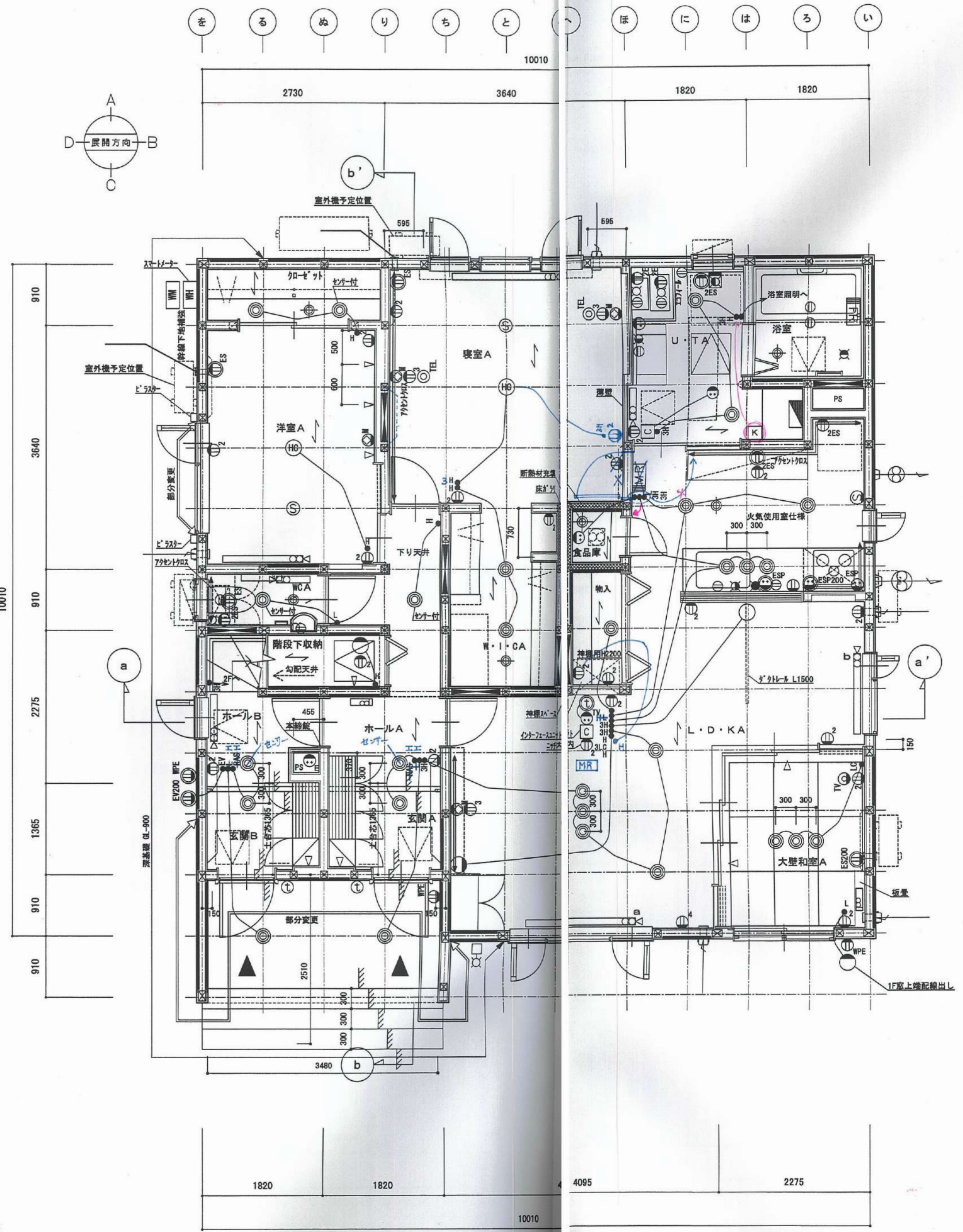
2020/05/23 山口(倫) 確定CAD依頼

変更・訂正日
変更・訂正日
変更・訂正日

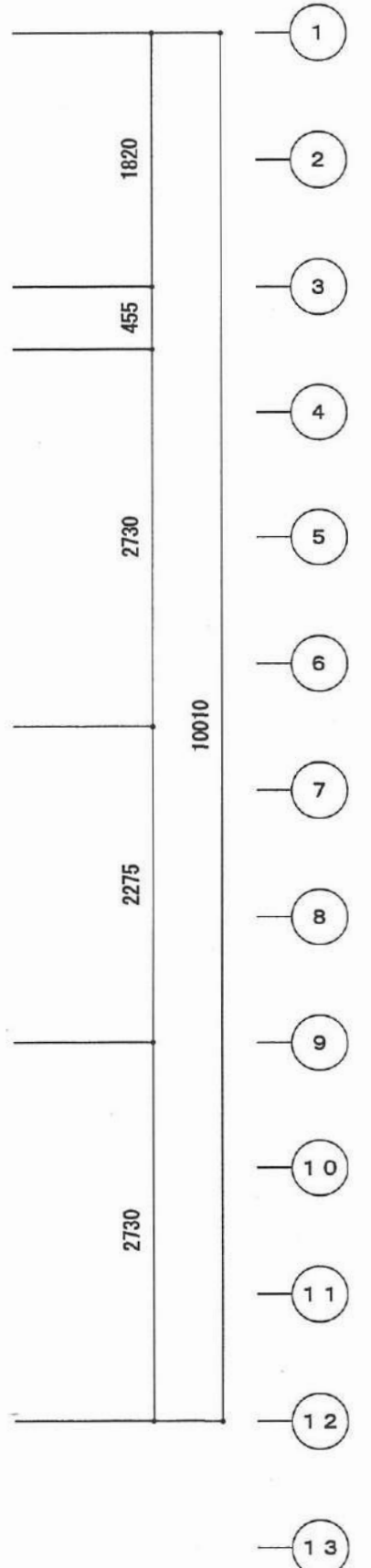
2020年04月10日 山口(倫) cba2004067

図名 1階設備位置図

図番 B-1a-1
枚数



※ LCスイッチはお客様支給品

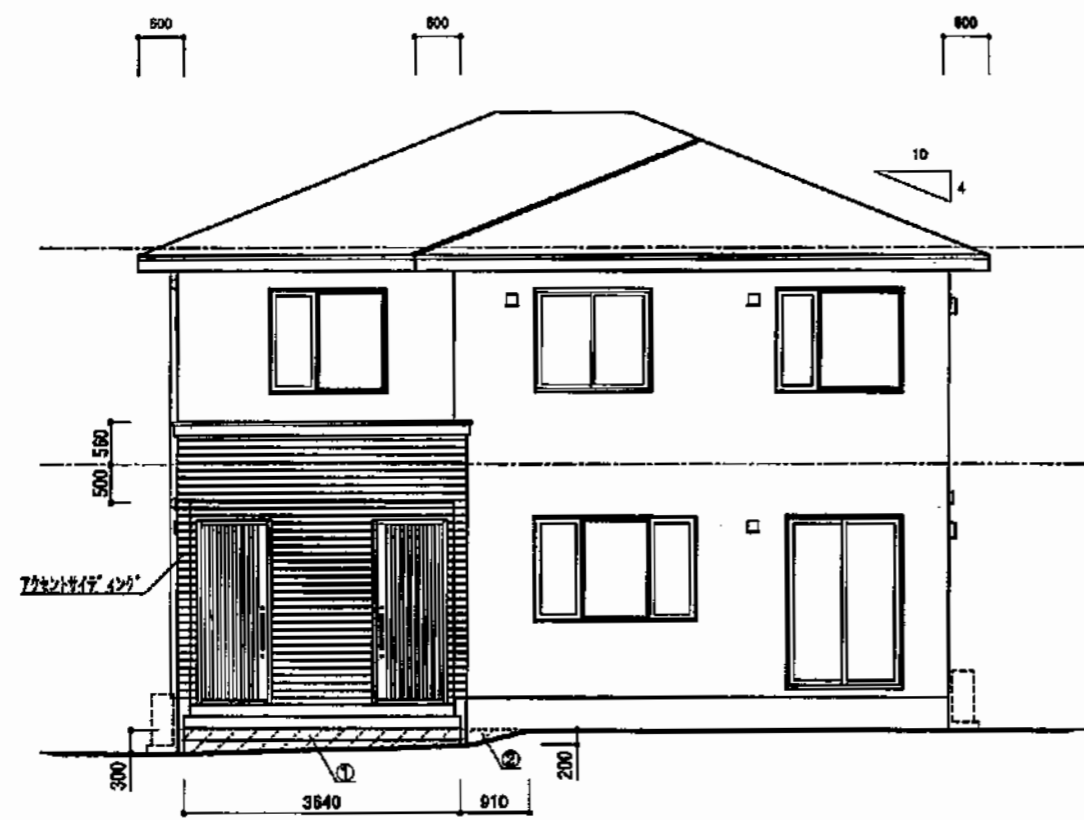


1階設備位置図 1/50

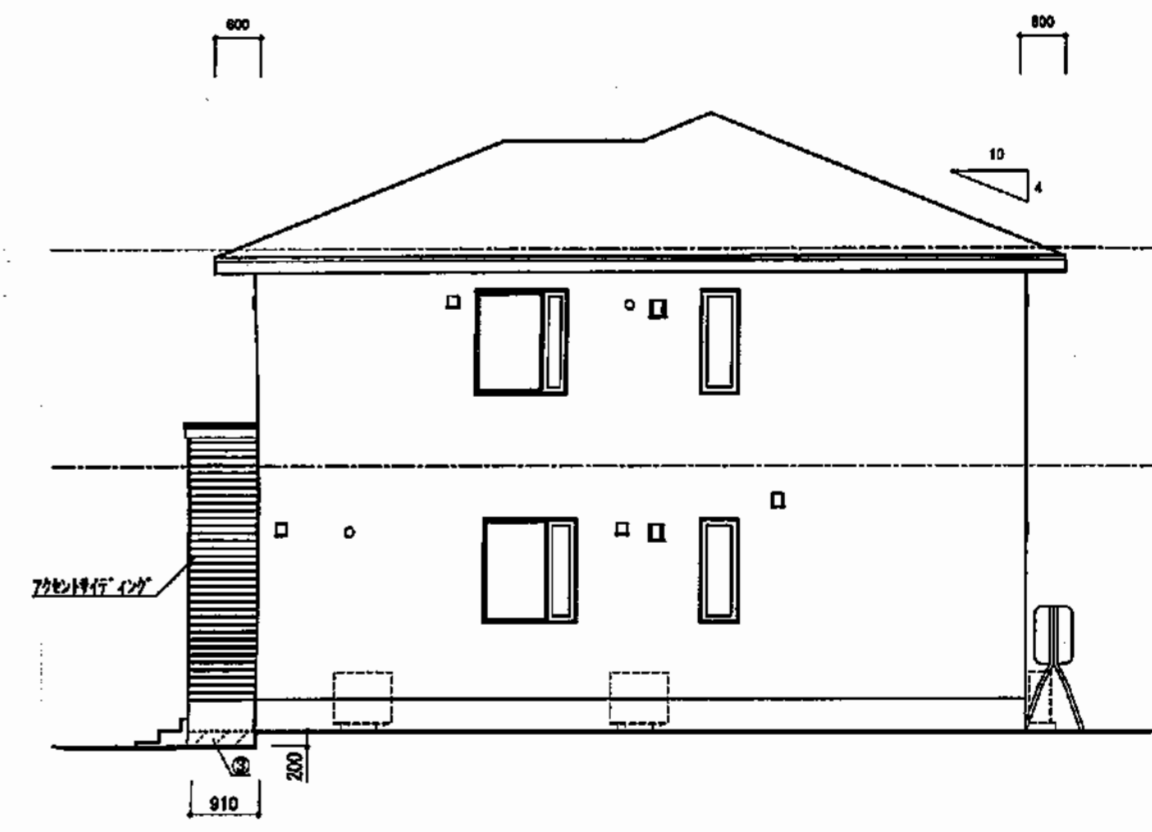
※備品関連の表現(形状・設備類の位置)は備品詳細図を参照

A3版の場合は表示縮尺の x0.71 とする





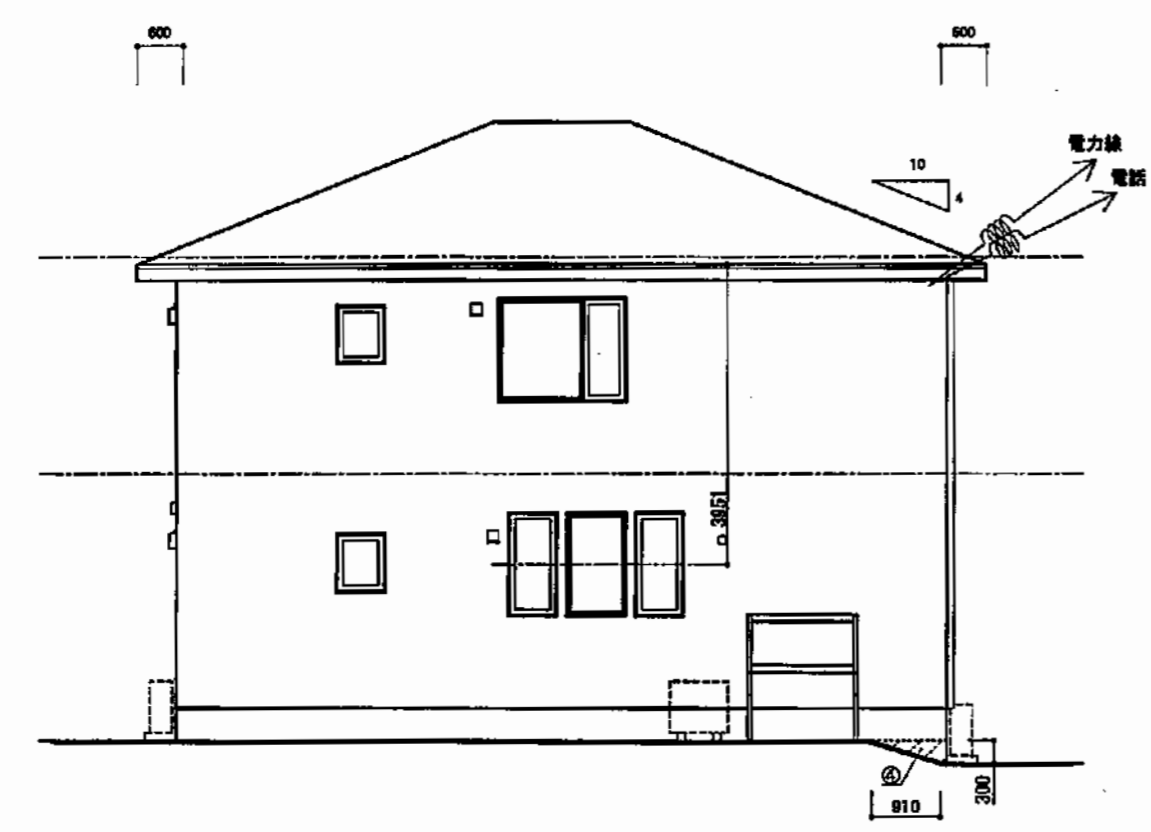
見付面積①: 3.64x(0.3+0.2)x1/2=0.91
見付面積②: 0.91x0.2x1/2=0.091
南立面図 1/100



見付面積①: 0.91x0.2=0.182
東立面図 1/100

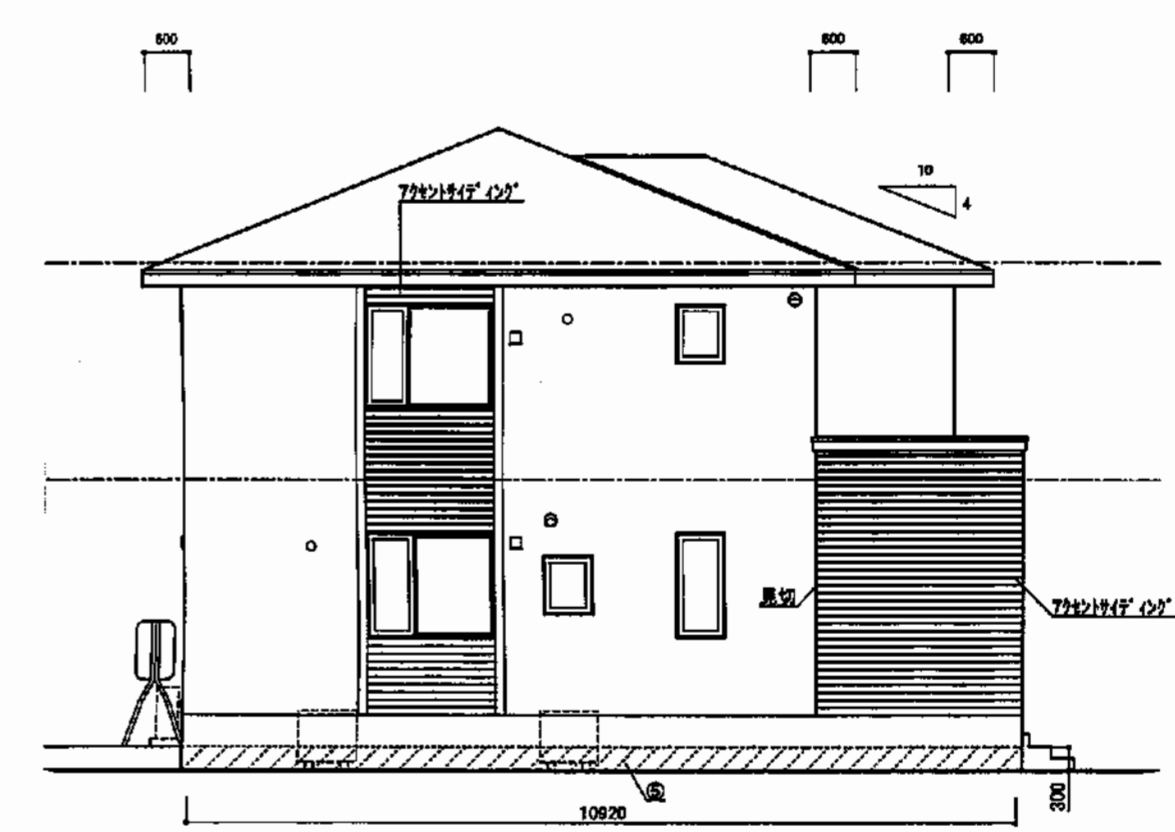
8.136	最高高さ	3.248
1.778	軒高	6.470
6.380	1階天井	
2.860		
3.500		
3.080		
420	基礎天端	
0.000	設計G.L.	
110	平均G.L.	

※道路斜線充分可



北立面図 1/100
見付面積①: 0.91x0.3x1/2=0.1365

平均G.L.算定式
見付: ①~③計: 4.5955
周長: (10.01+10.92)x2=41.86
4.5955÷41.86=0.109782...
∴平均G.L.=設計G.L.-0.110(m)



西立面図 1/100
見付面積①: 10.82x0.3=3.275

最終図面
20.6.01
住友林業(株)
札幌支店

A3版の場合は表示縮尺の x0.71 とする

住友林業株式会社
札幌支店

住友林業株式会社 住宅・建築事業本部
札幌支店一級建築士事務所
北海道知事登録(石)第2610号
【管理建築士】 坂井 貴伸
一級建築士 大臣登録357188号

設計者
二級建築士
北海道(石)13691号
竹内 浩一

営業担当
寺田 伸介

検 図
山口(倫)

製 図
らん

2020年04月11日 京極 cba2004067
2020/05/23 山口(倫) 確定CAD依頼

図番 B-2-1
枚数

