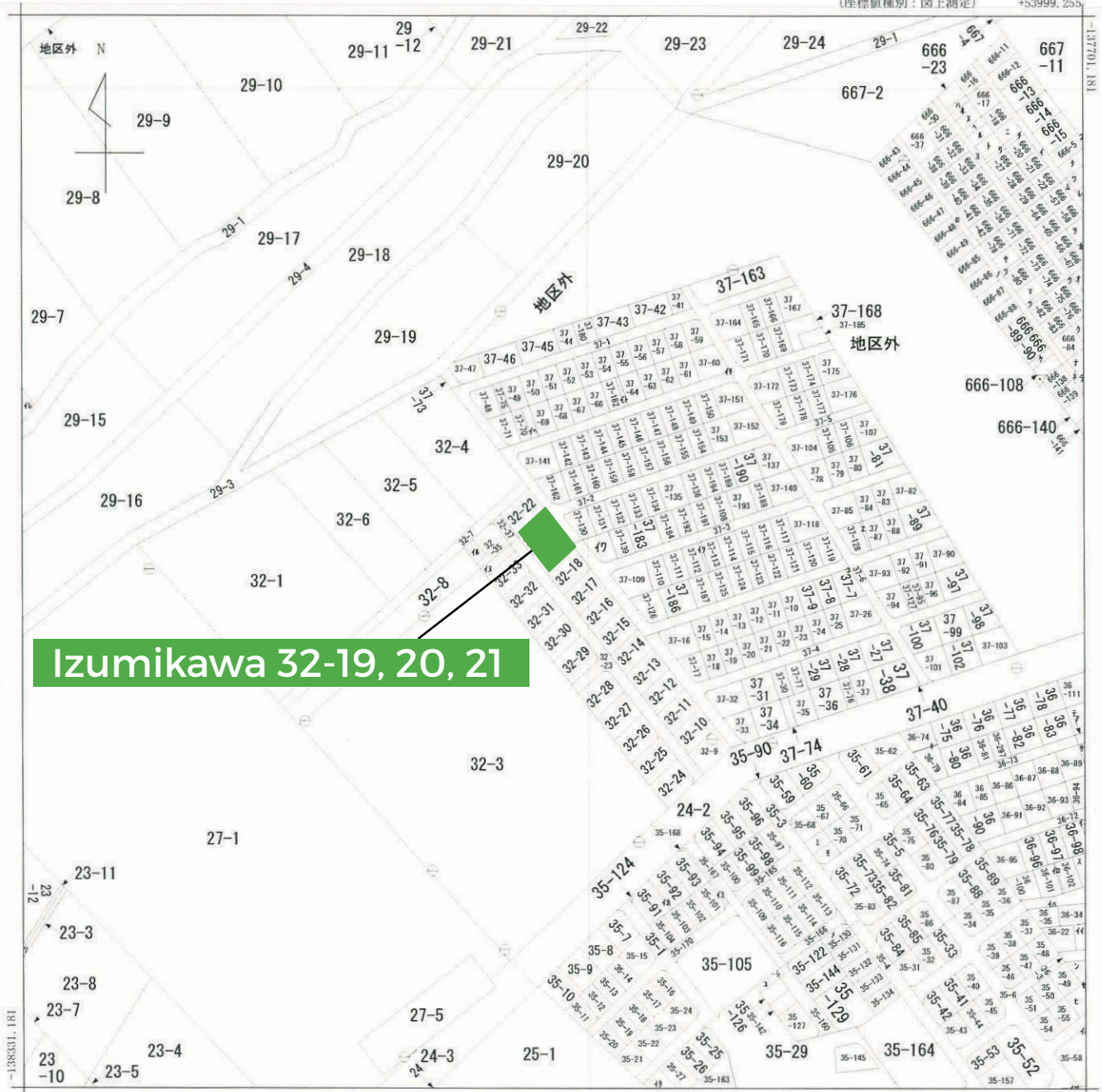


イ	666-1	ホ	666-24	リ	666-52	ワ	666-6	レ	666-93	ナ	666-131	ノ	666-56	マ	666-81	エ	37-86	キ	36-300
ロ	666-10	ヘ	666-25	ヌ	666-53	カ	666-60	フ	666-106	ネ	666-132	オ	666-68	ケ	666-91	テ	36-110	ク	35-121
ハ	666-147	ト	666-26	フ	666-54	コ	666-9	ブ	666-107	ム	666-2	ク	666-77	フ	667-10	テ	36-115	ク	35-123
ニ	666-19	チ	666-51	フ	666-59	ク	666-92	セ	666-110	ウ	666-55	チ	666-79	コ	37-39	チ	36-119		つづく

(座標値種別：図上測定) +53999.255



Izumikawa 32-19, 20, 21

地区区域見出  
字泉川

請求部分	所在 虻田郡留寿都村字泉川				地番	32番19			
出力尺	1/2500	精度区	乙一	座標系番号又は記号	X I	分類	地図に準ずる図面	種類	地籍図
作成年月日	昭和51年2月			備付年月日(原図)		補記事項			