

KUTCHAN KITA 3 DOUBLE HOUSES

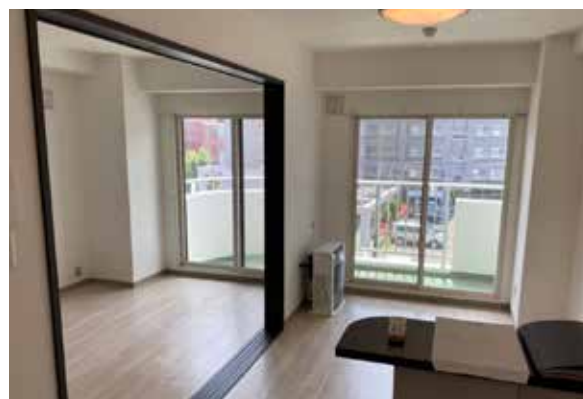
札幌中央区の投資物件

NISEKO
real estate



開発の進む 札幌中央区にある 住居20 戸、商業スペース1戸の投資物件 **¥770,000,000**

- ▶ 札幌駅や大通り、宮の沢などにもアクセスしやすく、札幌でも人気のあるエリア。
- ▶ JR桑園駅まで車で5分、地下鉄東西線二十四軒駅まで徒歩数分の好立地。
- ▶ 徒歩5分内に、入居者に便利なスーパー、レストラン、ショップ、コンビニ、バス停、公園など生活に必要な施設が揃っており、高い稼働率を確保。
- ▶ 北海道大学にも近く、学生寮としても貸出可能。
- ▶ 札幌で人気のスキー場(サッポロテイネスキー場、札幌ばんけいスキー場、藻岩山スキー場)にも車で30分程。



📍 北海道札幌市中央区中央区北9条西24丁目

📐 延べ床面積: 3,322.76 m² (1,005.13 坪)
土地面積: 1,674.3 m² (506.48 坪)

🚶 地下鉄東西線二十四軒駅まで徒歩5分

お問い合わせ

✉ info@nisekorealestate.com

☎ +81 (0) 136 22 3888

🏠 nisekorealestate.com/ja