

KI NISEKO 527 | 1+ 房公寓

比羅夫上村滑雪進出公寓

NISEKO
real estate

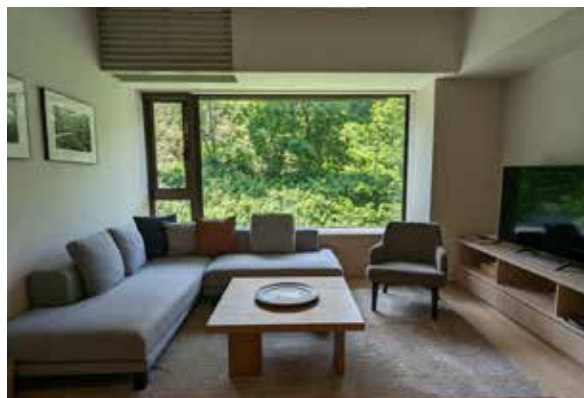


這四季度假酒店用大片窗戶融合室內與附近的叢林，營造出室內與大自然相連結的舒適空間。

¥130,000,000

每平方米: ¥2,366,217

- ▶ 物業位於精品酒店Ki Niseko中，酒店位於雪道與纜車站旁，客人可滑雪進出酒店與滑雪場。
- ▶ 寬敞的開放式客廳、廚房和用餐區 - 非常適合小家庭。
- ▶ 設計融合了傳統日本的精緻與現代化裝潢，與自然連結的舒適生活空間。
- ▶ 主臥室擁有壯麗的景色，可眺望僅幾米以外的比羅夫度假村 Niseko Grand Hirafu。
- ▶ Ki Niseko擁有一系列頂級酒店設施；包括四個溫泉(男士/女士溫泉和兩個家庭溫泉)、著名餐廳An Dining、咖啡館、水療中心、酒店前台服務，以及滑雪禮賓服務和零售店。
- ▶ Ki Niseko酒店的地理位置優越，客人可滑雪進出滑雪場或一出門即可到達渡假村無論在什麼季節。
- ▶ 可滑雪進出的酒店物業一直擁有最佳入住率，並擁有顯著的資本增值機會 - 這個1.5臥室豪華單位類型的出租率極高，使#527更具吸引力。



北海道俱知安町二世古比羅夫1條3丁目183-43
建築面積: 54.94m² (16.61 坪)
1+ 1 溫泉 酒店公寓直通滑雪場

與我們聯繫

✉ info@nisekorealestate.com

☎ +81 (0) 136 21 7722

🏠 nisekorealestate.com