

凡例

- ==== LGS W50 (内部間仕切) 特記ナキ サッシュ取付高FL+2400
- 床レベル
- 天井高

メディアルーム 25.83m ²	
採光計算	25.83/7= 3.69 2.10x0.65+2.1x2.1=5.77
換気計算	25.83/20= 1.29 機械換気による
排煙計算	25.83/50= 0.52 1.05x0.5=0.53

ベッドルーム5 14.26m ²	
採光計算	14.26/7= 2.04 1.80x1.5+0.9x1.5x2=5.40
換気計算	14.26/20= 0.71 0.74x1.5x7=7.77
排煙計算	14.26/50= 0.29 0.90x0.5x4=1.80

MEMO

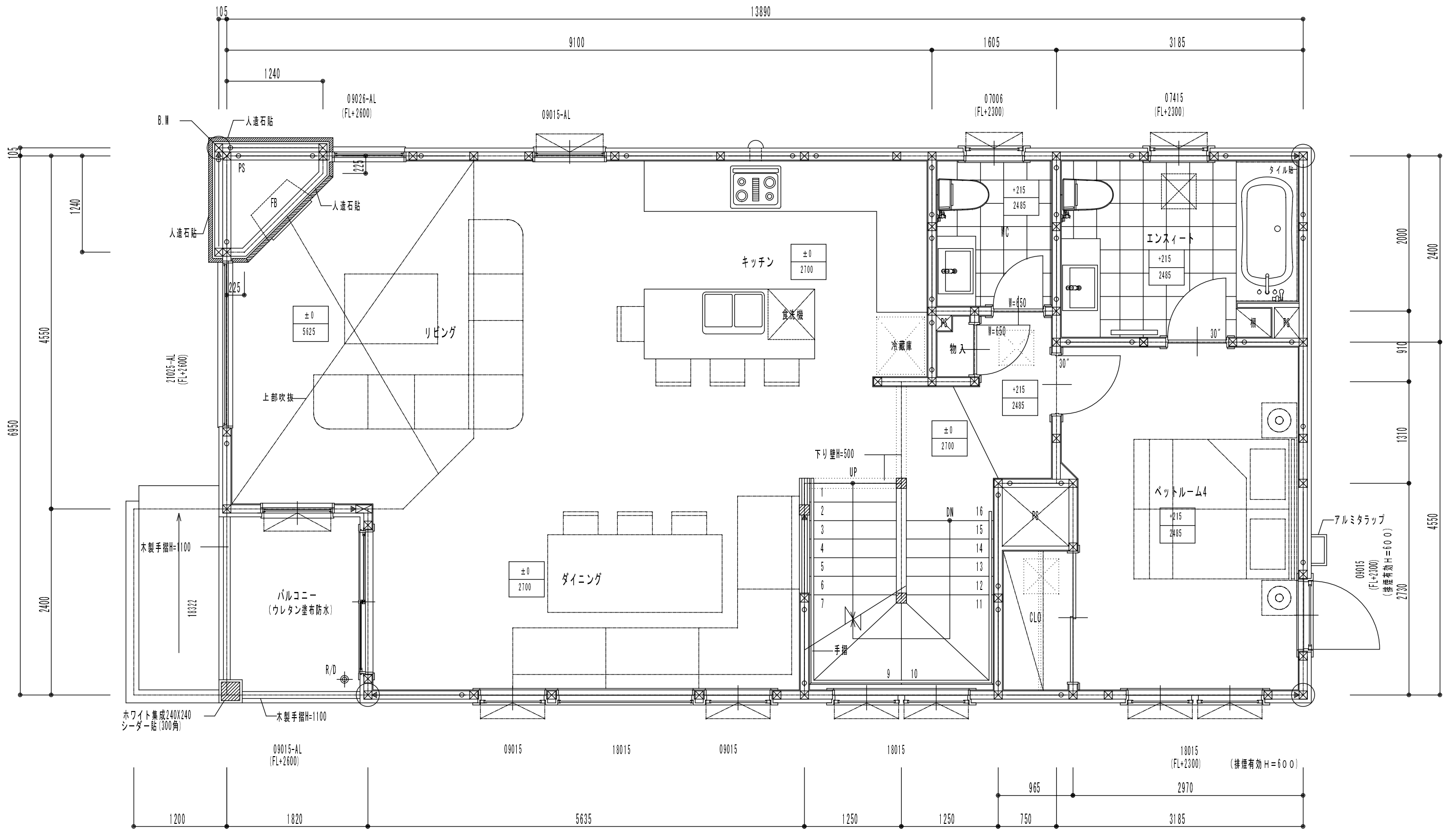
DATE 07-4-16

株式会社 松永建築設計事務所
一級建築士事務所 (石2223 号一級建築士登録 第93521 号 松永克哉)

工事名 1001(スキッツ) 新築工事
図名 1階平面図

SCALE 1/50

図面番号 A-04

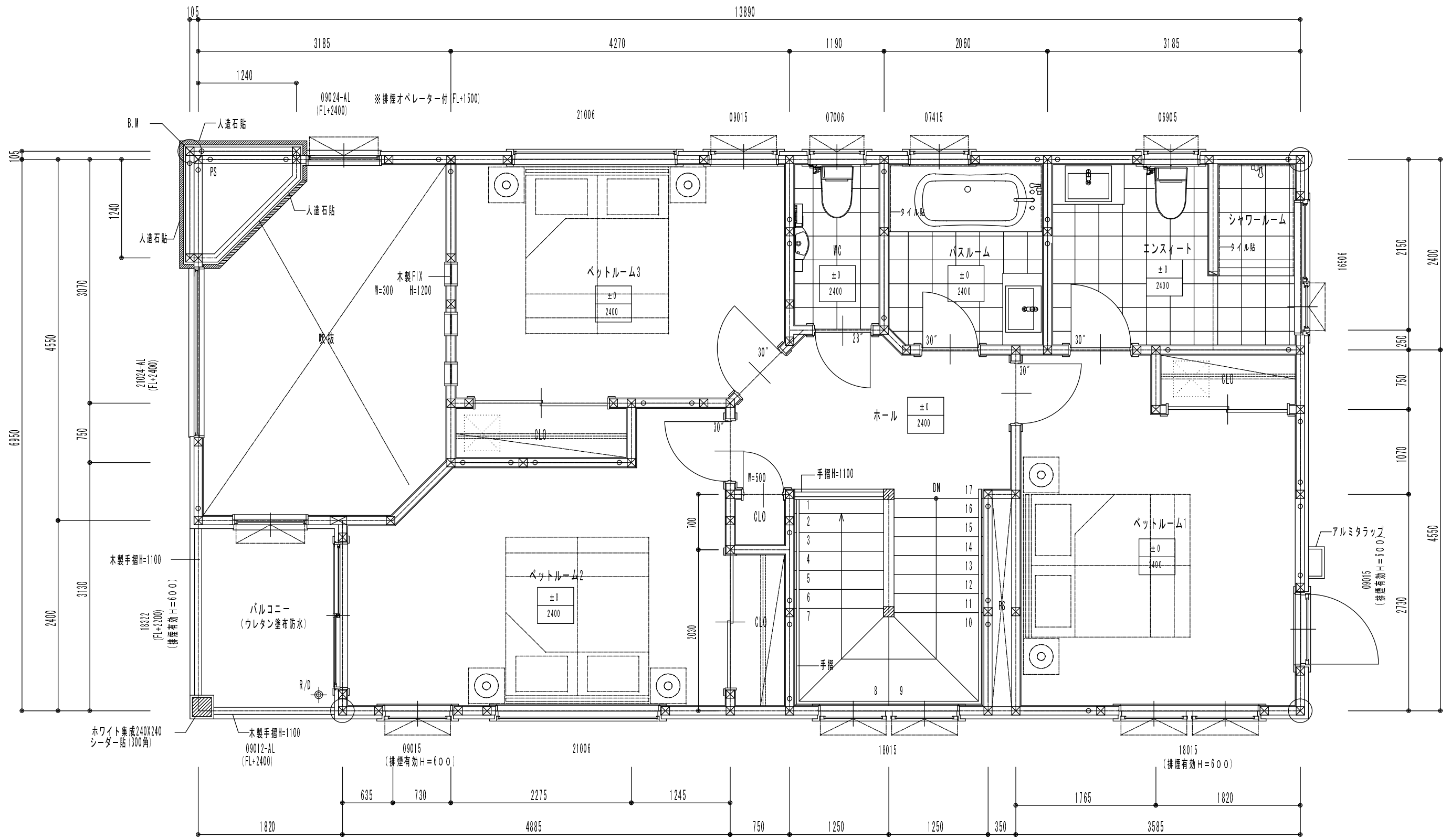


凡例

- ⊠ 通柱 105x105
 - ⊠ 2階柱 105x105
 - 筋違 105x105 タスキ掛
 - 筋違 105x105
 - ┌ ホールダウンアンカー位置
 - ⊠ 外壁側耐力壁 構造用合板t12(2.5倍)
 - ⊠ GWt100
 - ⊠ 天井点検口
 - 床レベル
 - 天井高
- 特記ナキ サッシュ取付高FL+2600

リビング ダイニング キッチン 52.85m ²		
採光計算	52.85/7= 7.55	2.10x2.60+0.9x2.6+0.90x1.50x2+2.1x2.4+0.90x1.2+0.9x2.4=18.78
換気計算	52.85/20= 2.64	0.90x0.60x2+0.90x1.20x2=3.24
排煙計算	52.85/50= 1.06	0.90x1.2x2=2.16

ベツルーム4 13.90m ²		
採光計算	13.90/7= 1.99	1.80x1.5+0.9x1.5x2=5.40
換気計算	13.90/20= 0.70	0.90x0.6x2+0.9x1.5x2=3.78
排煙計算	13.90/50= 0.28	0.90x0.6x4=2.16



凡例

- ⊗ 通柱 105x105
- ⊠ 3階柱 105x105
- 筋違 105x105 タスキ掛
- 筋違 105x105
- ⊠ 外壁側耐力壁 構造用合板t12(2.5倍)
- ⊠ GWt100
- ⊠ 天井点検口

床レベル
天井高

特記ナキ サッシュ取付高FL+2300

ベットルーム1 14.95m ²		
採光計算	14.95/7= 2.14	1.80x1.5+0.9x1.5=4.05
換気計算	14.95/20= 0.75	0.90x0.6x2+0.9x1.5=2.43
排煙計算	14.95/50= 0.30	0.90x0.6x3=1.62

ベットルーム2 15.49m ²		
採光計算	15.49/7= 2.21	1.8x2.2+0.9x1.5+2.1x0.6=6.57
換気計算	15.49/20= 0.77	0.90x2.2+0.9x0.6=2.52
排煙計算	15.49/50= 0.31	0.90x0.6x2=1.08

ベットルーム3 12.83m ²		
採光計算	12.83/7= 1.83	2.10x0.6+0.9x1.5=2.61
換気計算	12.83/20= 0.64	機械換気による
排煙計算	12.83/50= 0.26	0.90x0.6=0.54