

SUEHIRO 29 HECTARE DEVELOPMENT SITE

俱知安土地

NISEKO
real estate



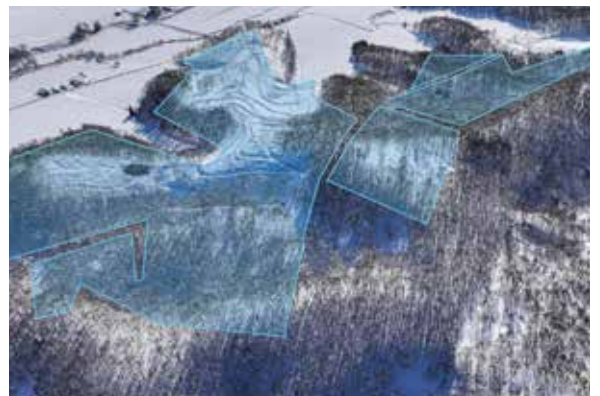
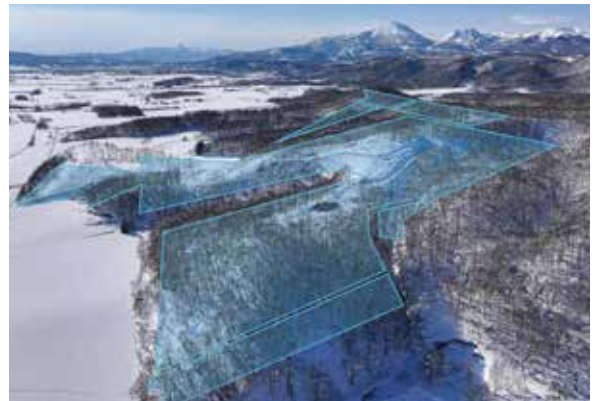
*所有量度细节仅供参考。

这块宏伟的 89,000 坪私有土地以其辽阔的全景视野而著称,可饱览羊蹄山、整个新雪谷山脉以及远处尻别川河谷的壮丽景色。

¥2,949,800,000

Per Tsubo: ¥33,057

- ▶ **未广 29 公顷开发用地:** 这片土地面积高达 294,979 平方米,此物业为目前二世古地区最具规模且难得整合的大型土地之一。为寻求机构级开发规模及壮阔高地景观的开发商提供了极为稀有的入市机会。
- ▶ **360度全景:** 未广 29 公顷开发用地的地势较高,带来即使在此区域也极为罕见的壮观视觉体验。地形自然形成观景平台,提供360度无遮蔽景观,包括:羊蹄山、二世古山脉、度假村、河谷景观。
- ▶ **开发潜力:** 此高地地势非常适合打造地标性项目,充分发挥壮丽景观优势。土地规模与视野条件支持开发:指标性酒店、目的地型餐厅、旗舰级私人庄园。建筑设计可巧妙框景,让每一扇窗都呈现不同的山景视角。
- ▶ **基地通达性与实用性:** 尽管拥有高度隐私,该地仍具备良好的道路连接及开发条件。拥有临路面,方便未来开发规划,地内已有林业道路,可作为车辆进出动线,虽需部分整理与维护,但大幅简化测量、规划与现场勘查的初期工作。
- ▶ **战略位置:** 该地同时具备与区域核心据点的良好连通性:
约16分钟:俱知安车站(未来新干线枢纽)、超市及各项生活机能。
约25分钟:二世古花园滑雪场
约28分钟:比罗夫滑雪场



📍 北海道虻田郡俱知安町未広4; 高見408+

📏 土地面积: 294,979.68㎡ (89,231.35坪)

🚗 16分钟车程

与我们联系

✉ info@nisekorealestate.com

☎ +81 (0) 136 21 7722

🏠 nisekorealestate.com