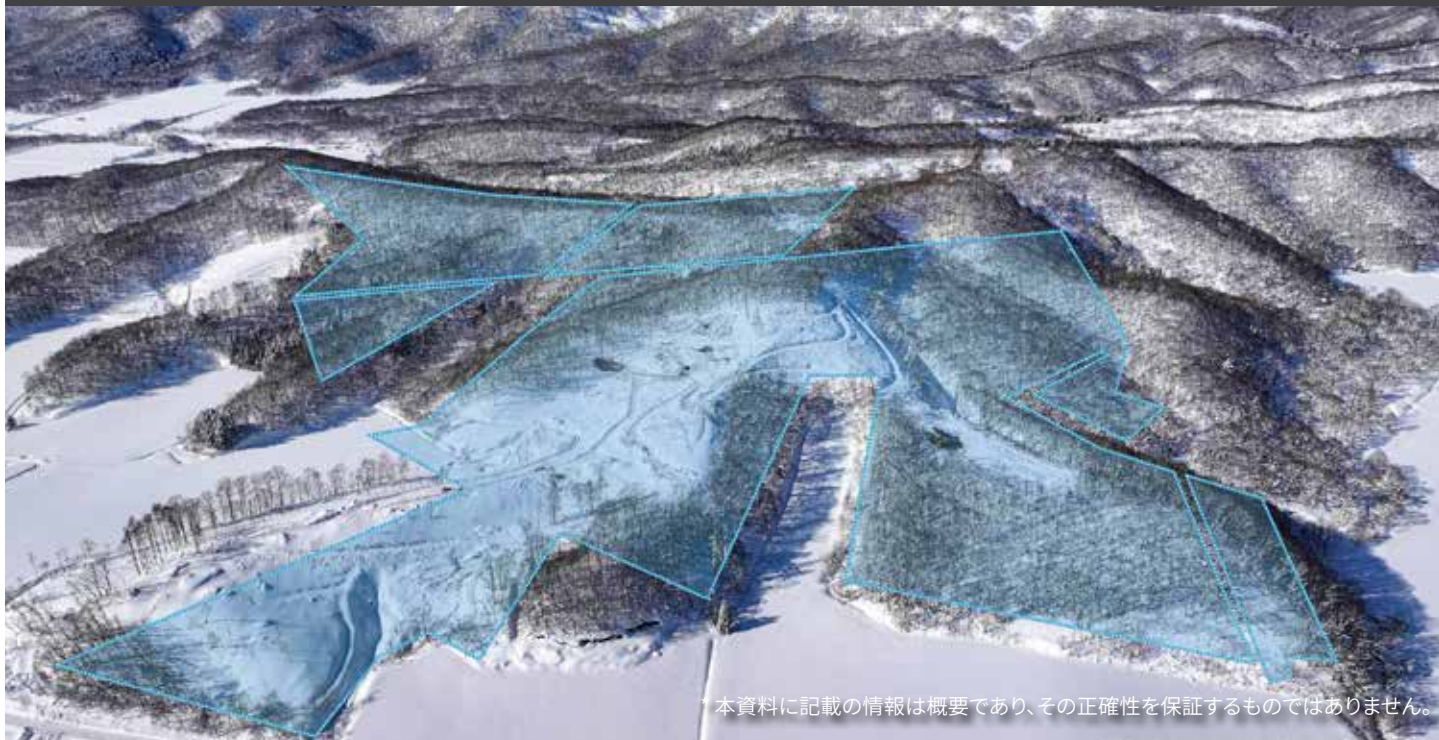


SUEHIRO 29 HECTARE DEVELOPMENT SITE

倶知安の土地物件

NISEKO
real estate



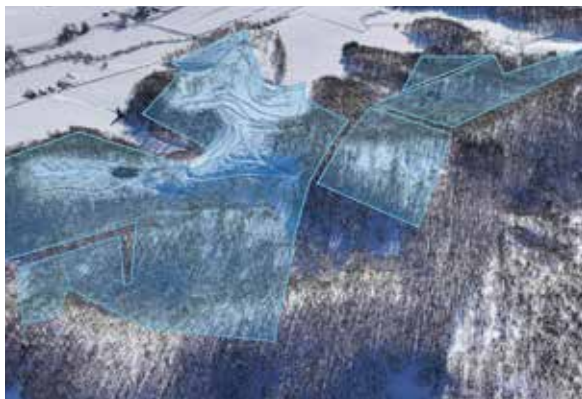
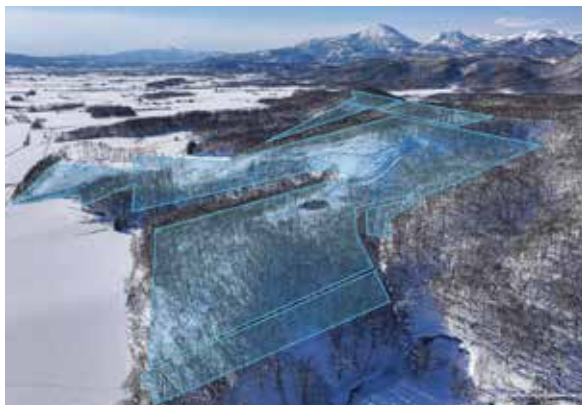
本資料に記載の情報は概要であり、その正確性を保証するものではありません。

約89,000坪を誇る壮大な土地で、羊蹄山をはじめ、ニセコ連峰、さらに尻別川流域まで見渡す圧巻のパノラマビューが広がります。

¥2,949,800,000

Per Tsubo: ¥33,057

- ▶ 本物件は、総面積**294,979㎡**に及び、現在ニセコエリアで市場に出ている中でも、最大級の一体型大規模土地のひとつです。大規模プロジェクトをご検討中の開発事業者様にとって、参入しやすい価格水準となっております。標高差を活かしたダイナミックな立地も大きな魅力です。
- ▶ **360度パノラマ眺望**: 本物件は、本エリアでも希少な圧倒的眺望を実現します。地形特性により自然な高台が形成されており、四方を見渡すダイナミックな景観が魅力です。羊蹄山、ニセコ連峰、リゾートエリア、渓谷ビューを含む。
- ▶ **開発ポテンシャル**: 標高を活かした本ポジションは、景観を最大限に活用するランドマークプロジェクトに最適です。
- ▶ **アイコンニックなランドマークとなる宿泊施設の開発**、景観価値を最大限に活かしたレストラン施設、象徴性を備えた大規模プライベートレジデンス。
- ▶ **アクセスおよび実用性**: 高いプライバシー性を確保しつつ、道路接道を有しております。また、敷地内には既存の林道が通っており、車両による内部アクセスが可能です。一部整備・伐開が必要となる可能性はありますが、測量・基本計画・現地調査等の初期段階において、大きなアドバンテージとなります。



北海道虻田郡倶知安町末広4, 高見408他

土地面積: 294,979.68 m² (89,231.35坪)

車で25分

お問い合わせ

✉ info@nisekorealestate.com

+81 (0) 136 22 3888 nisekorealestate.com/ja