

SUEHIRO 29 HECTARE DEVELOPMENT SITE

俱知安土地

NISEKO
real estate



*所有量度細節僅供參考。

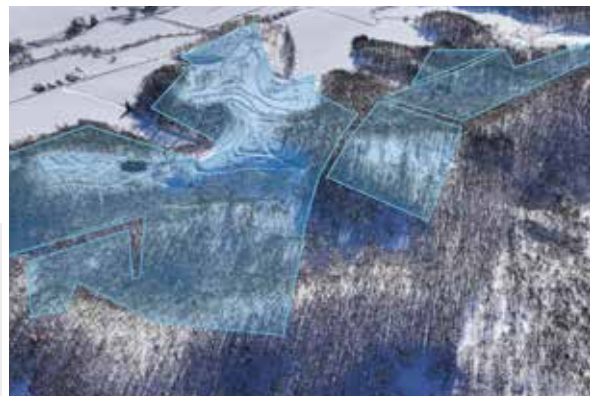
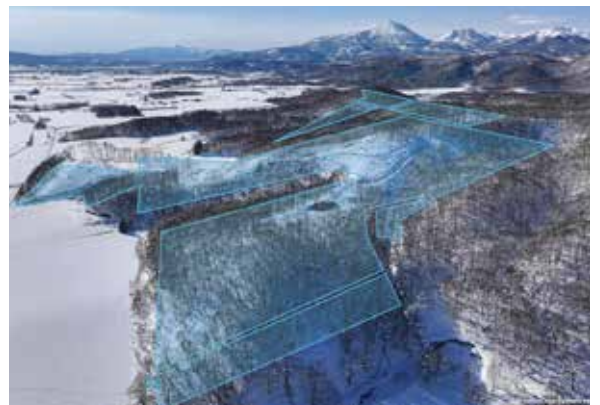
位於五號公路旁的開發用土地，兼具醒目曝光度與廣闊尺度，無論是商業開發、零售設施、旅宿項目。同時在任何角度都享有壯麗的羊蹄山

¥2,949,800,000

每坪: ¥33,057

這片土地面積高達 294,979 平方米(Satomi)區域，此物業為目前二世古地區最具規模且難得整合的大型土地之一。以每坪約 16,600 日元的價格，為尋求機構級開發規模及壯闊高地景觀的開發商提供了極為稀有的入市機會。

- ▶ **360 度全景:** 末廣 29 公頃開發用地的地勢較高，帶來即使在此區域也極為罕見的壯觀視覺體驗。地形自然形成觀景平台，提供360度無遮蔽景觀，包括：羊蹄山、二世古山脈、二世古度假村、山谷景觀。
- ▶ **開發潛力:** 此高地地勢非常適合打造地標性項目，充分發揮壯麗景觀優勢。土地規模與視野條件支持開發：指標性酒店、目的地型餐廳，或是旗艦級私人莊園——建築設計可巧妙框景，讓每一扇窗都呈現不同的山景視角。
- ▶ **基地通達性與實用性:** 儘管擁有高度隱私，該地仍具備良好的道路連接及開發條件。擁有臨路面，方便未來開發規劃、地內已有林業道路，可作為車輛進出動線。雖需部分整理與維護，但大幅簡化測量、規劃與現場勘查的初期工作。
- ▶ **策略性位置:** 該地同時具備與區域核心據點的良好連結：16分鐘可達俱知安車站、25分鐘可達花園二世古、28分鐘可達二世古比羅夫度假村。



北海道虻田郡俱知安町末広4高見408

土地面積: 294,979.68平方米 (89,231.35 坪)

15 分鐘車程

與我們聯繫

✉ info@nisekorealestate.com

☎ +81 (0) 136 21 7722

🏠 nisekorealestate.com